

臺北市立第一女子高級中學 函

地址：10045臺北市重慶南路1段165號
承辦人：薛如鈞
電話：02-23820484#344
傳真：02-23317945
電子信箱：jchsueh@gapps. fg. tp. edu.
tw

受文者：天主教聖功學校財團法人臺南市天主教聖功女子高級中學

發文日期：中華民國109年6月4日
發文字號：北一女教字第10960052654號
速別：普通件
密等及解密條件或保密期限：
附件：實施計畫、交通費申請表各1份（4052179_10960052654_1_ATTACH1. pdf、
4052179_10960052654_1_ATTACH2. pdf）

主旨：檢送本校國語文學科中心辦理教師專業成長研習「學科地圖與探究教學設計工作坊暨專題講座」實施計畫，敬請貴校協助公告及鼓勵教師踴躍報名參加，並請惠允出席教師公（差）假，請查照。

說明：

- 一、研習主題：學科地圖與探究教學設計工作坊暨專題講座。
- 二、講師：國立臺灣師範大學 教育政策與行政研究所 陳佩英教授、北一女中 陳麗明老師。
- 三、研習時間：109年7月16日（星期四）9時20分至17時40分。
- 四、研習地點：北一女中學珠樓六樓會議中心（臺北市中正區重慶南路一段165號）。
- 五、參加對象：全國高中職國文教師，報名名額共200名。

六、活動流程請見附件。

七、報名方式：本研習不接受理電話報名及現場報名。請逕往全國教師在職進修資訊網 (<http://inservice.edu.tw/>) 報名，課程代碼：「2866440」。

八、報名時間：即日起至109年6月30日（星期二）。

九、注意事項：

(一)本研習活動名額有限，且須全程參與始核發研習時數，報名前請確定能全程參與，若無法配合，請勿報名，以免造成本中心行政作業之困擾。

(二)全程參與之教師，發給研習時數8小時。

(三)本中心種子教師全程參與者，補助經費如下：

- 1、交通費：桃園、基隆、宜蘭、花東地區教師可搭乘臺鐵、客運往返；新竹以南地區教師可搭乘高鐵往返；離島地區教師可搭乘飛機往返，並以可購得機票時間返回。
- 2、住宿費：若同時報名7月17日「素養命題工作坊暨小論文指導專題講座」並全程參與者，補助花東地區、新竹以南(含新竹)地區及離島地區教師7月16日住宿費，住宿事宜請自行安排。
- 3、住宿費依據教師職等給付，每人依據職等最高可申請1,800元（簡任）或1,600元。住宿務必索取正式紙本發票（訂房證明或刷卡單無法報帳），發票收據請開立統編「03764206」；抬頭「臺北市立第一女子高級中學」。
- 4、請使用學科中心交通費申請表，俟研習結束後，於109

年7月24日（郵戳為憑）檢據寄回學科中心核銷，逾期恕無法受理。

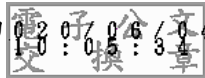
(四)敬備午餐、茶水，為響應節能減碳，敬請自備環保杯、環保筷。

(五)北一女中交通方式：本校地址為「臺北市中正區重慶南路一段165號」，校門口位於重慶南路與貴陽街交叉口，校內無法提供停車位，有停車需求者請自行於貴陽街、公園路附近尋找停車位。建議多加利用大眾交通工具前來本校。

正本：臺南市立永仁高級中學、臺南市立南寧高級中學、臺南市立土城高級中學、臺南市立大灣高級中學、國立臺南第一高級中學、國立臺南第二高級中學、國立臺南女子高級中學、國立臺南家齊高級中等學校、國立新豐高級中學、國立北門高級中學、國立新營高級中學、國立後壁高級中學、國立善化高級中學、國立新化高級中學、國立臺南大學附屬高級中學、國立南科國際實驗高級中學、臺南市私立長榮高級中學、臺南市私立長榮女子高級中學、臺南光華學校財團法人臺南市光華高級中學、臺南市私立瀛海高級中學、臺南市私立崑山高級中學、臺南市私立港明高級中學、臺南市私立新榮高級中學、臺南市私立明達高級中學、臺南市私立鳳和高級中學、臺南市私立南光高級中學、臺南市六信高級中學、臺南市德光高級中學、慈濟學校財團法人臺南市私立慈濟高級中學、興國學校財團法人臺南市興國高級中學、方濟會學校財團法人臺南市黎明高級中學、天主教聖功學校財團法人臺南市天主教聖功女子高級中學、國立曾文高級家事商業職業學校、國立北門高級農工職業學校、國立玉井高級工商職業學校、國立曾文高級農工職業學校、國立新化高級工業職業學校、國立白河高級商工職業學校、國立新營高級工業職業學校、國立臺南高級工業職業學校、國立臺南高級海事水產職業學校、國立臺南高級商業職業學校、臺南市私立南英高級商工職業學校、臺南市私立慈幼高級工商職業學校、臺南市亞洲高級餐旅職業學校、陽明學校財團法人臺南市陽明高級工商職業學校、臺南市私立育德工業家事職業學校、高雄市立文山高級中學、高雄市立林園高級中學、高雄市立仁武高級中學、高雄市立路竹高級中學、高雄市立六龜高級中學、高雄市立福誠高級中學、高雄市立左營高級中學、高雄市立新莊高級中學、高雄市立中山高級中學、高雄市立楠梓高級中學、高雄市立高雄高級中學、高雄市立三民高級中學、高雄市立高雄女子高級中學、高雄市立前鎮高級中學、高雄市立小港高級中學、高雄市立鼓山高級中學、高雄市立中正高級中學、高雄市立新興高級中學、高雄市立瑞祥高級中學、國立鳳山高級中學、國立岡山高級中學、國立旗美高級中學、國立鳳新高級中學、國立高雄師範大學附屬高級中學、國立中山大學附屬國光高級中學、中正國防幹部預備學校、高雄市立高雄高級商業職業學校、高雄市立三民高級家事商業職業學校、高雄市立高雄高級工業職業學校、高雄市立海青高級工商職業學校、高雄市立中正高級工業職業學校、國立鳳山高級商工職業學校、國立旗山高級農工職業學校、國立岡山高級農工職業學校、高雄市私立大榮高級中學、立志學校財團法人高雄市立

志高級中學、高雄市私立復華高級中學、高雄市私立正義高級中學、高雄市私立義大國際高級中學、佛光山學校財團法人高雄市普門高級中學、新光學校財團法人高雄市新光高級中學、中山學校財團法人高雄市中山高級工商職業學校、天主教道明學校財團法人高雄市道明高級中學、天主教明誠學校財團法人高雄市明誠高級中學、高雄市私立高鳳高級工業家事職業學校、高雄市私立樹德高級家事商業職業學校、國際學校財團法人高雄市國際商工高級中等學校、高雄市私立中華高級藝術職業學校、高雄市私立三信高級家事商業職業學校、高雄縣私立高英高級工商職業學校、高雄縣私立高苑高級工商職業學校、華德學校財團法人高雄市華德高級工業家事職業學校、高雄縣私立旗美高級商工職業學校、屏東縣立大同高級中學、屏東縣立枋寮高級中學、屏東縣立來義高級中學、屏東縣立東港高級中學、國立屏東女子高級中學、國立屏東高級中學、國立潮州高級中學、國立屏東北高級中學、陸興學校財團法人屏東縣陸興高級中學、屏東縣私立美和高級中學、國立屏東高級工業職業學校、國立恆春高級工商職業學校、國立內埔高級農工職業學校、國立佳冬高級農業職業學校、國立東港高級海事水產職業學校、屏東縣私立民生高級家事商業職業學校、屏東縣私立日新高級工商職業學校、屏東縣私立屏榮學校財團法人屏東縣屏榮高級中學、國立蘭陽女子高級中學、國立宜蘭高級中學、國立羅東高級中學、宜蘭縣立南澳高級中學、中道學校財團法人宜蘭縣中道高級中學、宜蘭縣私立慧燈高級中學、國立宜蘭高級商業職業學校、國立羅東高級商業職業學校、國立頭城高級家事商業職業學校、國立蘇澳高級海事水產職業學校、國立羅東高級工業職業學校、臺東縣立蘭嶼高級中學、國立臺東大學附屬體育高級中學、國立臺東女子高級中學、國立臺東高級中學、臺東縣私立育仁高級中學、國立關山高級工商職業學校、國立成功商業水產職業學校、臺東縣私立公東高級工業職業學校、國立臺東高級商業職業學校、國立花蓮女子高級中學、國立花蓮高級中學、國立玉里高級中學、花蓮縣立南平中學、花蓮縣立體育高級中等學校、花蓮縣私立海星高級中學、四維學校財團法人花蓮縣四維高級中學、慈濟學校財團法人慈濟大學附屬高級中學、國立光復高級商工職業學校、國立花蓮高級農業職業學校、國立花蓮高級工業職業學校、國立花蓮高級商業職業學校、上騰學校財團法人花蓮縣上騰高級工商職業學校、國立馬公高級中學、國立澎湖高級海事水產職業學校、國立金門高級中學、國立金門高級農工職業學校、國立馬祖高級中學、宜蘭縣立慈心華德福教育實驗高級中等學校

副本：臺南市政府教育局、高雄市政府教育局



裝

訂

線

