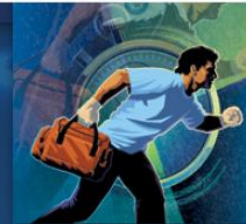


# PHTLS for First Responders

## Course Plan



### 到院前創傷救命術初期反應人員版本課程表

時間	長度(分)	課程		
07:45 – 08:00	15	報到		
08:00 – 08:45	45	課程1：PHTLS初期反應人員版本介紹與課程總覽		
08:45 – 09:30	45	課程2：現場管理與病人評估		
09:30 – 09:45	15	休息		
09:45 – 10:30	45	課程3：呼吸道、呼吸及給氧		
10:30 – 11:30	60	技術分站 (每站30分鐘)		
		分站1：病人評估	分站2：呼吸道與呼吸	
11:30 – 12:30	60	午餐		
12:30 – 13:15	45	課程4：循環、出血、休克		
13:15 – 14:00	45	技術分站 (每站30分鐘)		
		分站1：止血帶	分站2：傷口填塞	
14:00 – 14:15	15	休息		
14:15 – 15:00	45	課程5：失能-頭部與脊椎創傷		
15:00 – 15:45	45	技術分站 (每站15分鐘)		
		分站1： 快速脫困	分站2： 病人移動	分站3： 脊椎固定
15:45 – 16:45	60	情境分站 (每站20分鐘)		
		分站1： 情境自選*	分站2： 情境自選*	分站3： 情境自選*
16:45 – 17:00	15	課程6：總結		
17:00 – 17:30	30	筆試測驗、頒發證書、問題討論		